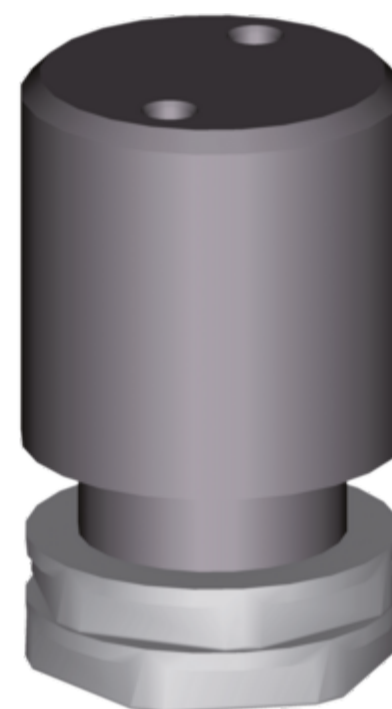


TECNOLOGIA DE MEDIÇÃO DE VENTO

Parafuso completo

Número de encomenda: 506350

O adaptador é usado junto com as travessas Compact ou suporte Compact. É usado para montagem, por exemplo, do sensor Hygro-Thermo 1.1005.54.xxx ou dos transmissores de precipitação 5.4103.xx.xxx



Dados técnicos

Número de encomenda: 506350


Geral

| | |
|-----------|--------------|
| Material | POM |
| Dimensões | Ø 40 x 65 mm |
| Peso | 0,1 kg |

Variantes

Nenhuma outra variante está disponível para este artigo.

Acessórios

| Produto | Nome | Breve descrição |
|---|---|---|
|  | Travessa compact para montagem na parede 4.3171.2x.000 | Para montagem de um transmissor de valores de medição em uma fachada. |
| | | Geral |
| | | Material Alumínio |



Travessa para anemômetro Compact
4.3171.3x.000

Para montagem conjunta de sensores de velocidade e de direção do vento em um mastro.

Material

| | |
|--------------------|----------------------|
| Travessa | Alumínio (AlMgSi0.5) |
| Suporte de fixação | Aço inox (V2A) |

Geral

| | |
|--------------------------------|------------------|
| Distância do sensor horizontal | 0,8 m |
| Peso | 0,35 kg |
| Suporte | Diâmetro Ø 29 mm |



Travessa curta para anemômetro Compact
4.3171.4x.000

Para montagem de um sensor de velocidade ou de direção do vento em um mastro.

Material

| | |
|--------------------|----------------------|
| Travessa | Alumínio (AlMgSi0.5) |
| Suporte de fixação | Aço inox (V2A) |

Geral

| | |
|--------------------------------|------------------|
| Distância do sensor horizontal | 0,4 m |
| Peso | 0,3 kg |
| Suporte | Diâmetro Ø 29 mm |



Suporte compact
506347

O suporte é usado para fixar um anemômetro do tipo Compact a um suporte de equipamento, mastro ou tubo.

Geral

| | |
|-----------|------------------------------------|
| Montagem | para mastro tubular Ø 35 ... 50 mm |
| Material | Aço inox (V2A) |
| Dimensões | 80 x 150 mm |
| Peso | 0,35 kg |
| Suporte | Diâmetro Ø 32,5 mm |