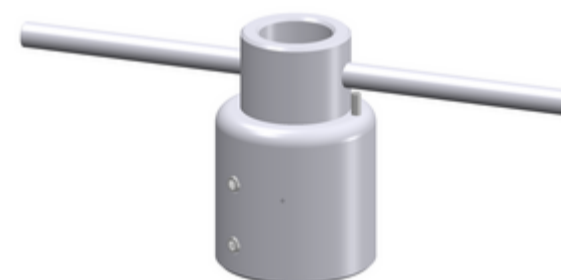


TECNOLOGIA DE MEDIÇÃO DE VENTO

Anel alinhador de Norte para anemômetro ultrassônico

Número de encomenda: 508696

O adaptador é montado entre o mastro e o sensor. Com a ajuda de um tubo de sondagem, o adaptador é alinhado ao norte. Após o alinhamento, o sensor é montado no adaptador. Um pino no adaptador e um orifício norte na base do anemômetro garantem que o sensor esteja alinhado ao norte. Ao trocar o sensor, não é necessário um novo alinhamento.



Dados técnicos

Número de encomenda: 508696

Geral

Comprimento	90 mm
Material	Alumínio anodizado (AlMgSi1)
Peso	0,4 kg
Suporte	para mastro Ø 50 mm para sensor Ø 50 mm

Variantes

Nenhuma outra variante está disponível para este artigo.

Acessórios