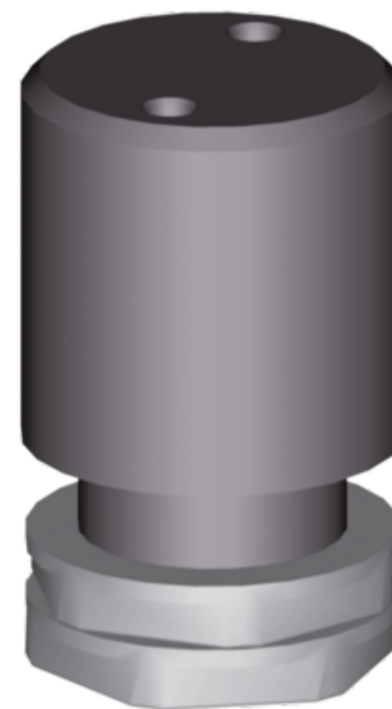


ESTAÇÃO METEOROLÓGICA

Parafuso completo

Número de encomenda: 506350

O adaptador é usado junto com as travessas Compact ou suporte Compact. É usado para montagem, por exemplo, do sensor Hygro-Thermo 1.1005.54.xxx ou dos transmissores de precipitação 5.4103.xx.xxx



Dados técnicos

Número de encomenda: 506350


Geral

Material	POM
Dimensões	Ø 40 x 65 mm
Peso	0,1 kg

Variantes

Nenhuma outra variante está disponível para este artigo.

Acessórios

Produto	Nome	Breve descrição
	Travessa compact para montagem na parede 4.3171.2x.000	Para montagem de um transmissor de valores de medição em uma fachada. Geral Material Alumínio



Travessa para anemômetro Compact
4.3171.3x.000

Para montagem conjunta de sensores de velocidade e de direção do vento em um mastro.

Material

Travessa	Alumínio (AlMgSi0.5)
Suporte de fixação	Aço inox (V2A)

Geral

Distância do sensor horizontal	0,8 m
Peso	0,35 kg
Suporte	Diâmetro Ø 29 mm



Travessa curta para anemômetro Compact
4.3171.4x.000

Para montagem de um sensor de velocidade ou de direção do vento em um mastro.

Material

Travessa	Alumínio (AlMgSi0.5)
Suporte de fixação	Aço inox (V2A)

Geral

Distância do sensor horizontal	0,4 m
Peso	0,3 kg
Suporte	Diâmetro Ø 29 mm



Suporte compact
506347

O suporte é usado para fixar um anemômetro do tipo Compact a um suporte de equipamento, mastro ou tubo.

Geral

Montagem	para mastro tubular Ø 35 ... 50 mm
Material	Aço inox (V2A)
Dimensões	80 x 150 mm
Peso	0,35 kg
Suporte	Diâmetro Ø 32,5 mm