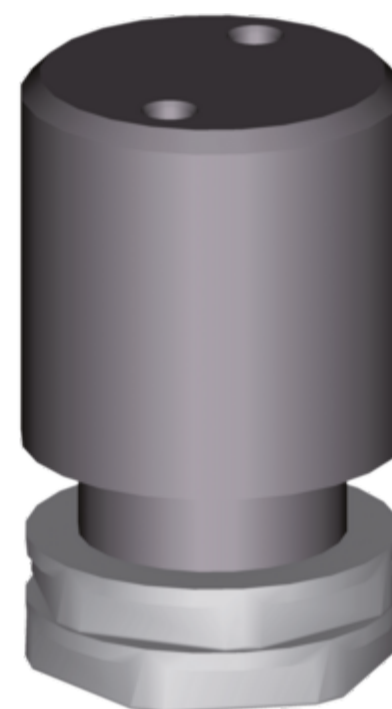


TEMPERATUR-MESSTECHNIK

Zapfen komplett

Bestellnummer: 506350

Der Adapter wird zusammen mit Compact-Traversen bzw. Halter Compact verwendet. Er dient zur Montage z.B. der Hygro-Thermo Sensorsn 1.1005.54.xxx oder Niederschlagsgeber 5.4103.xx.xxx



Technische Daten

Bestellnummer: 506350


Allgemein

Material	POM
Abmessungen	Ø 40 x 65 mm
Gewicht	0,1 kg

Varianten

Für diesen Artikel sind keine weiteren Varianten hinterlegt.

Zubehör

Produkt	Produktname	Kurzbeschreibung
	Traverse compact für Wandmontage 4.3171.2x.000	Zur Montage von einem Messwertgeber an einer Fassade.
		Allgemein
		Material Aluminium



Traverse für
Windgeber
Compact
4.3171.3x.000

Zur gemeinsamen Montage von Windgeschwindigkeits- und -richtungsgeber an einem Mast.

Material	
Traverse	Aluminium (AlMgSi0,5)
Spannbügel	Edelstahl (V2A)
Allgemein	
Sensorabstand horizontal	0,8 m
Gewicht	0,35 kg
Aufnahme	Bohrung Ø 29 mm



Traverse kurz für
Windgeber
Compact
4.3171.4x.000

Zur Montage eines Windgeschwindigkeits- oder -richtungsgeber an einem Mast.

Material	
Traverse	Aluminium (AlMgSi0,5)
Spannbügel	Edelstahl (V2A)
Allgemein	
Sensorabstand horizontal	0,4 m
Gewicht	0,3 kg
Aufnahme	Bohrung Ø 29 mm



Halter compact
506347

Der Halter dient zur Befestigung eines Windgeber des Typs Compact an einem Geräteträger, Mast oder Rohr.

Allgemein	
Montage	für Mastrohr Ø 35 ... 50 mm
Material	Edelstahl (V2A)
Abmessungen	80 x 150 mm
Gewicht	0,35 kg
Aufnahme	Bohrung Ø 32,5 mm