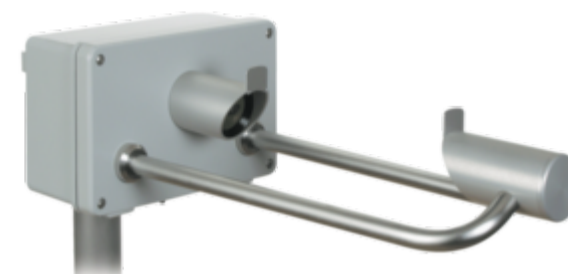


NIEDERSCHLAG-MESSTECHNIK

Laser-Niederschlags-Monitor

Bestellnummer: 5.4110.00.xxx

Bestimmt wird die Art des Niederschlags, die Intensität und das Spektrum. Alle Messwerte stehen über eine RS 485/422 Schnittstelle dem Anwender zur Verfügung. Zusätzlich ist das Gerät mit zwei weiteren Digitalausgängen (Optokoppler) ausgestattet, die z.B. Niederschlagsimpulse und Niederschlagsstatus ausgeben. Die optischen Komponenten sind mit einer integrierten Heizung ausgerüstet.



Technische Daten

Bestellnummer: 5.4110.00.xxx

Niederschlag

Messprinzip	Laserstrahl
Partikelgröße	0,16 ... 8 mm
Partikelgeschwindigkeit	0,2 ... 20 m/s
Intensität	0,001 ... 1000 mm/h
Fehler Intensitäts -/ Mengenmessung	±5% bei Abgleich unter Laborbedingungen mit spezifischer Prüfanlage mit der zulässigen Toleranz von ±5%. Im Lieferumfang erhält jedes LNM nach bestandener Kalibrierung ein Werkszeugnis. 15% Regen 0,5... 20mm/h 30% Schnee (WG 3m/s)
Niederschlagsarten	Niesel (auch gefrierend) Regen (auch gefrierend) Hagel Schnee Schneegriesel / Eisnadeln Graupel / Eiskörner
Genauigkeit	Vergleich mit synoptischer Beobachtung Niesel > 97% Regen > 99% Hagel > 97%* Schnee > 99% Graupel > 85% Schneegriesel > 60% *Nach menschlichem Beobachter

Sensorik

Laserdiode	786 nm, max. 0,5 mW
Laserklasse	1M (EN60825-1:1994 A2:2001)

Datenausgabe digital

Schnittstelle	RS485 / 422 potentialgetrennt and 2 Impulsausgänge, potentialgetrennt
Baudrate	1200 ... 115200 Baud
Ausgabetype	ASCII, Synop, Metar @ RS485 / 422 Frequenz @ Impulsausgänge
Auflösung Intensität	0,001 mm/h @ RS485 / 422
Auflösung Menge	0,001 mm @ RS485 / 422 0,1 mm, 0,01 mm, 0,005 mm @ impulse outputs
Allgemein	
Umgebungstemp.	-40 ... +70 °C
Schutzklasse	IP 65
Abmessungen	Ø 270 x 170 x 540 mm
Gewicht	4,8 kg

Varianten

wie 5.4110.00.xxx, jedoch:

Artikelnummer 5.4110.00.000

Allgemein

Versorgungsspannung	24 V AC/DC or 22 ... 30 V DC, 750 mA
---------------------	---

Artikelnummer 5.4110.00.100

Allgemein

Versorgungsspannung	115 V AC, 15 W
---------------------	----------------

Artikelnummer 5.4110.00.200

Allgemein

Versorgungsspannung	230 V AC, 15 W
---------------------	----------------

Artikelnummer 5.4110.00.300

Allgemein

Versorgungsspannung	24 VDC, 600 mA
---------------------	----------------

Zubehör

Produkt	Produktname	Kurzbeschreibung
---------	-------------	------------------

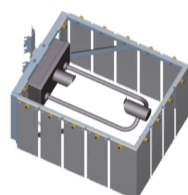


Geräteträger
4.3187.61.x00

Zum vibrationsreduzierten Betrieb des LNM über einem kundenseitig vorhandenen Betonfundament.

Allgemein

Material	Stahl feuerverzinkt
Rohrdurchmesser	Ø 60 mm
Befestigungsabstand	424 mm
Abmessungen	645 x 645 mm
Gewicht	30 kg



Windschutz
5.4200.00.000

Dient als optionales Zubehör, um Niederschläge ungestört auch bei Wind zu erfassen.

Material

Rahmen	Stahl, feuerverzinkt
Lamellen	Edelstahl

Allgemein

Abmessungen	600 x 480 x 400 mm
Gewicht	18 kg
Aufnahme	Ø 48 ... 102 mm



LNM-View
9.1700.99.000

Das PC Programm LNM View dient zur Anzeige von Daten des Thies Laser Niederschlags Monitor (LNM) und / oder Thies 3D Stereo Disdrometers.

Kompatibilität

Anschließbare Hardware	<ul style="list-style-type: none"> • Laser Niederschlagsmonitor 5.4110.xx.xxx • 3D Stereo Disdrometers 5.4120.xx.xxx
Systemvoraussetzung	PC mit: <ul style="list-style-type: none"> • 1GHz, 256 MBRAM, recommended 2 GHZ, 512MBRAM • Graphikauflösung: 800 x 600 • Graphikfarben: 16bit TrueColor
Betriebssystem	Empfohlenes Betriebssystem: <ul style="list-style-type: none"> • Windows 8 • Windows 10