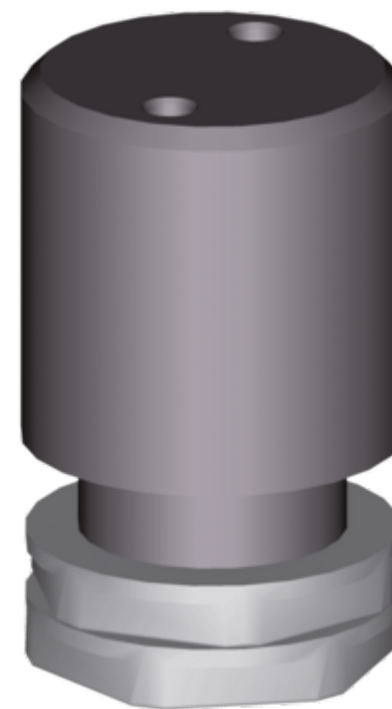


# NIEDERSCHLAG-MESSTECHNIK

## Zapfen komplett

**Bestellnummer: 506350**

Der Adapter wird zusammen mit Compact-Traversen bzw. Halter Compact verwendet. Er dient zur Montage z.B. der Hygro-Thermo Sensoren 1.1005.54.xxx oder Niederschlagsgeber 5.4103.xx.xxx



## Technische Daten

**Bestellnummer: 506350**


### Allgemein

Material	POM
Abmessungen	Ø 40 x 65 mm
Gewicht	0,1 kg

## Varianten

Für diesen Artikel sind keine weiteren Varianten hinterlegt.

## Zubehör

Produkt	Produktname	Kurzbeschreibung
	Traverse compact für Wandmontage 4.3171.2x.000	Zur Montage von einem Messwertgeber an einer Fassade.
		<b>Allgemein</b>
		Material Aluminium



Traverse für  
Windgeber  
Compact  
4.3171.3x.000

Zur gemeinsamen Montage von Windgeschwindigkeits- und -richtungsgeber an einem Mast.

<b>Material</b>	
Traverse	Aluminium (AlMgSi0,5)
Spannbügel	Edelstahl (V2A)
<b>Allgemein</b>	
Sensorabstand horizontal	0,8 m
Gewicht	0,35 kg
Aufnahme	Bohrung Ø 29 mm



Traverse kurz für  
Windgeber  
Compact  
4.3171.4x.000

Zur Montage eines Windgeschwindigkeits- oder -richtungsgeber an einem Mast.

<b>Material</b>	
Traverse	Aluminium (AlMgSi0,5)
Spannbügel	Edelstahl (V2A)
<b>Allgemein</b>	
Sensorabstand horizontal	0,4 m
Gewicht	0,3 kg
Aufnahme	Bohrung Ø 29 mm



Halter compact  
506347

Der Halter dient zur Befestigung eines Windgeber des Typs Compact an einem Geräteträger, Mast oder Rohr.

<b>Allgemein</b>	
Montage	für Mastrohr Ø 35 ... 50 mm
Material	Edelstahl (V2A)
Abmessungen	80 x 150 mm
Gewicht	0,35 kg
Aufnahme	Bohrung Ø 32,5 mm